

PESQUISA DE EQUIPAMENTOS NA REDE RS-485

24 de março de 2010.

O software **Prog RKM** pode detectar os equipamentos **RKM** que estão conectados na rede de comunicações **RS-485**.

Ao ativarmos o comando **Pesquisa Equipamentos** o software solicitará a identificação dos equipamentos através de comandos broadcast especiais por linha de produto.

Comandos broadcast normalmente não são respondidos para não ocorrerem conflitos de resposta na rede. Entretanto os produtos **RKM** aceitam este comando especial de identificação e cada módulo responderá com um tempo de atraso determinado pelo número de **Módulo**.

Isto significa de se tivermos mais de um equipamento de uma linha cada um deverá ter um número de Módulo diferente.

No padrão de fábrica todos equipamentos tem o número de Módulo 1, assim quando tivermos mais equipamentos deveremos alterar seus números.

Exemplo:

Vamos utilizar quatro módulos **RKM Cena** :

54.001.053
54.000.007
54.000.010
54.001.418

Inserimos normalmente cada um deles. Clicando no botão Inserir equipamento.



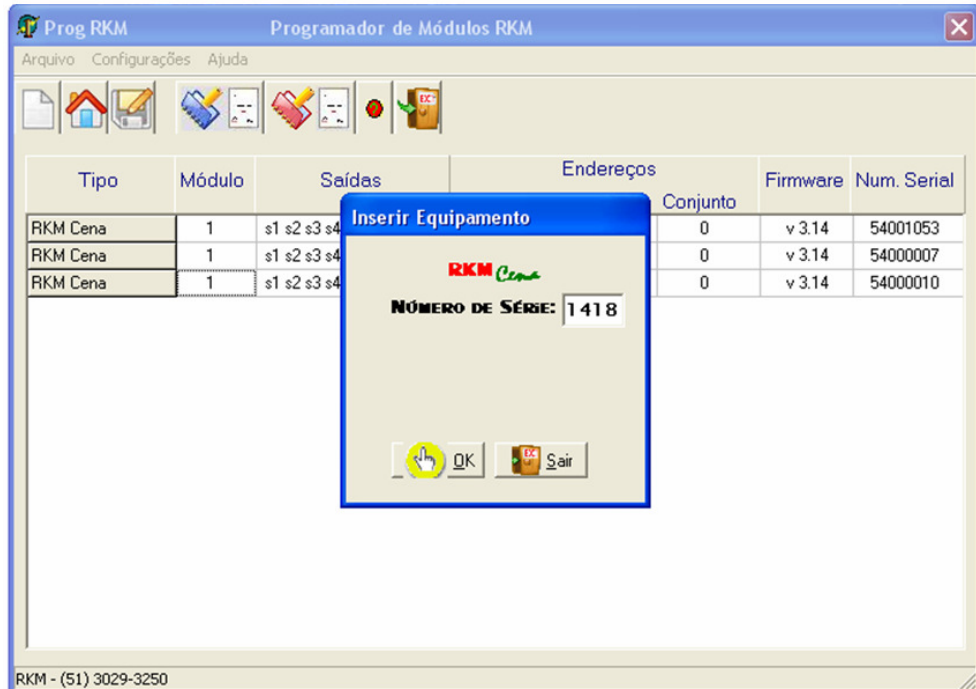
Na tela acima selecione o produto

Preencha o campo **Número de série** observando que

RKM Cena 54.001.418

54
Código de produto

1.418
NÚMERO DE SÉRIE



Após inserir todos equipamentos na tela, vamos agora alterar os números de Módulos.

Para isto clique com o botão esquerdo do mouse sobre o número **1** correspondente ao módulo do **RKM Cena 54.000.007**, selecionando o mesmo. Substitua o mesmo por **2** e pressione a tecla **ENTER** no teclado.

Tipo	Módulo	Saídas
RKM Cena	1	s1 s2 s3 s4
RKM Cena	2	s5 s6 s7 s8
RKM Cena	1	s1 s2 s3 s4
RKM Cena	1	s1 s2 s3 s4

Observe na figura acima as saídas do agora especificado **módulo 2** alteraram automaticamente para **s5, s6, s7 e s8**.

Fazendo o mesmo procedimento para os equipamentos seguintes:

RKM Cena 54.000.010 **módulo 3.**

RKM Cena 54.001.418 **módulo 4.**

Prog RKM Programador de Módulos RKM

Arquivo Configurações Ajuda

Tipo	Módulo	Saídas	Endereços			Firmware	Num. Serial
			Saídas	Cenários	Conjunto		
RKM Cena	1	s1 s2 s3 s4	14	13	0	v 3.14	54001053
RKM Cena	2	s5 s6 s7 s8	14	13	0	v 3.14	54000007
RKM Cena	3	s9 s10 s11 s12	14	13	0	v 3.14	54000010
RKM Cena	4	s13 s14 s15 s16	14	13	0	v 3.14	54001418

RKM - (51) 3029-3250

Estamos agora com:

- RKM Cena - 54.001.053** módulo 1 – saídas: **s1 s2 s3 s4**
- RKM Cena - 54.000.007** módulo 2 – saídas: **s5 s6 s7 s8**
- RKM Cena - 54.000.010** módulo 3 – saídas: **s9 s10 s11 s12**
- RKM Cena - 54.001.418** módulo 4 – saídas: **s13 s14 s15 s16**

Com os módulos possuindo numeração distinta podemos empregar a Pesquisa automática da rede:



Obtendo a tela abaixo:

